

Opis przedmiotu zamówienia:

Wykonanie, dostawa i montaż mebli stanowiących wyposażenie Sali Przedszkolnej: stoliki, krzeselka, półki wiszące oraz zabudowa na wymiar z dokonaniem pomiarów na miejscu, dla Akwariów Gdyńskiego Morskiego Instytutu Rybackiego- Państwowego Instytutu Badawczego, przy Al. Jana Pawła II 1, 81-345 Gdynia

1) Krzeselka przedszkolne - 32 sztuki

Krzeselko wykonane z lakierowanej matowo płyty mdf. Skręcane. Siedzisko na wysokości 34 cm. Kształt krzeselka jak na fotografii (fot.1).



Fot.1 Kształt krzesło przedszkolnego.

2) Stoliki przedszkolne – 6 sztuk

Stolik przystosowany do ustawienia przy nim 5 przedszkolnych krzeseltek (j.w). Stolik okrągły, wykonany z lakierowanej matowo płyty mdf. Wykonany w tym samym stylu co krzeselka, tworząc z nimi wizualnie i funkcjonalnie spójny komplet. Nogi stolika skonstruowane tak, by nie kolidowały z podstawieniem pod blat stolika wszystkich 5 krzeseltek. Pomiedzy siedziskiem krzeselka a połączeniem nóg pod blatem stolika musi zostać zachowana odpowiednia odległość, by dziecko mogło swobodnie siedzieć. Blat stolika okrągły, średnicy 85 cm. Wysokość stolika 55 cm.



Fot.2i3. Kształt stolików przedszkolnych.

3) Półki naścienne, wiszące – 2 komplety

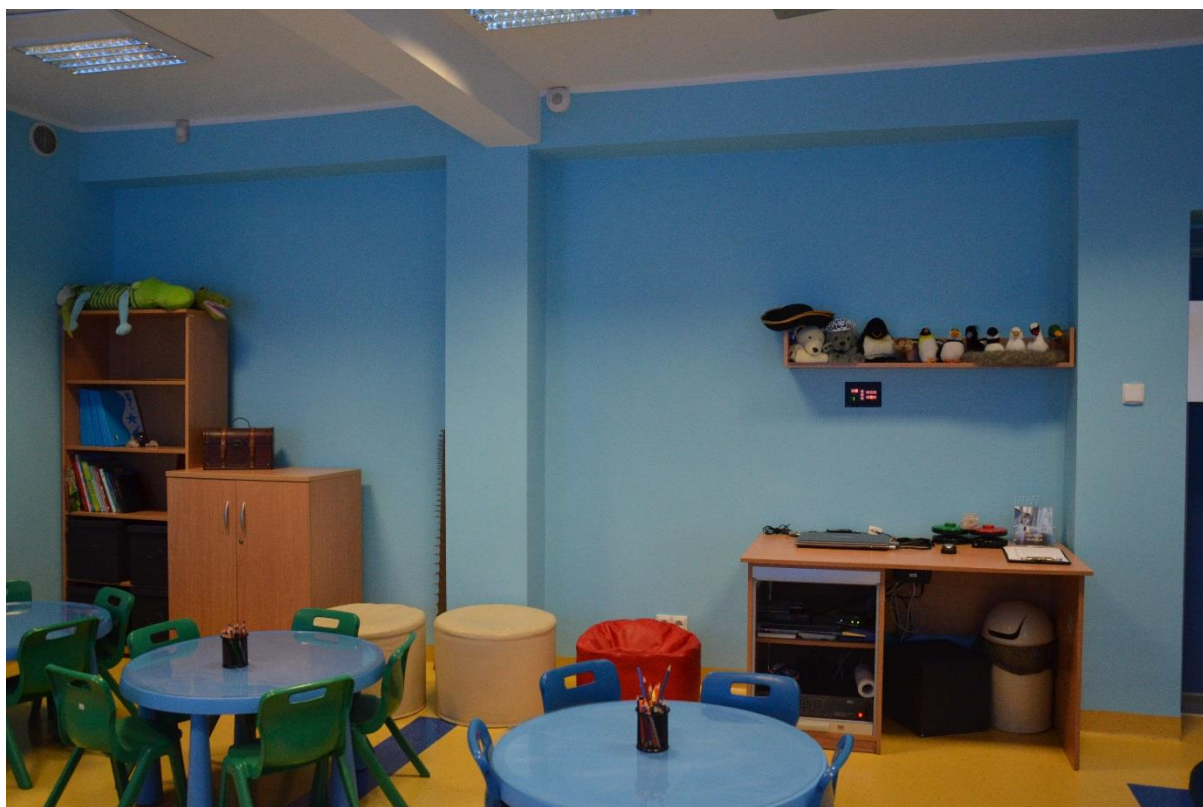
Półki do zawieszenia na ścianę, z uchwytyami zamocowanymi w taki sposób, by nie były widoczne po zamontowaniu mebli na ścianie. Kształt i układ jak na zdjęciu (fotografia przedstawia 1 komplet) (Fot.4). Rozmiar półek dostosowany do szerokości wnęk (pomiar na miejscu). Wykonane z lakierowanej matowo płyty mdf, tworzące wizualnie komplet z pozostałymi meblami.



Fot.4 Kształt półek wiszących, umieszczonych we wnęce.

4) Zabudowa wnęk

W Sali Przedszkolnej Akwarium Gdyńskiego MIR-PIB znajdują się 2 wnęki głębokości 26 cm oraz 2,18 i 2,37 metra szerokości. Obecny stan prezentuje poniższa fotografia (Fot. 5).

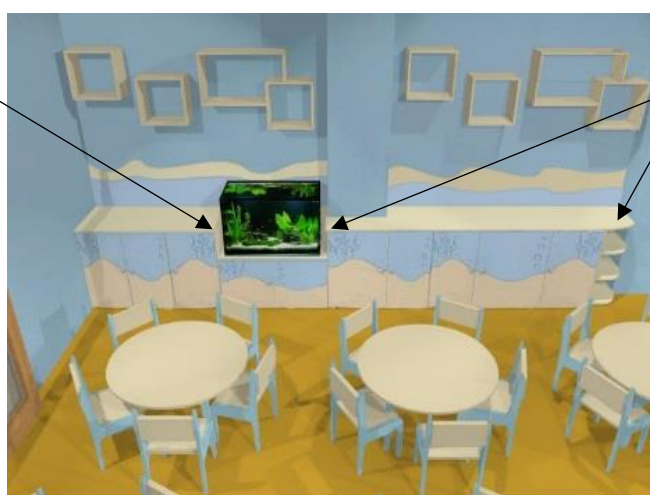


Fot.5. Sala Przedszkolna Akwarium Gdyńskiego MIR-PIB

Zabudowa (z dokonaniem pomiaru na miejscu, wykonaniem mebla na wymiar, transportem i montażem) wykonana z lakierowanej matowo płyty mdf, posiadająca elementy z płyty wodoodpornej. Ma tworzyć wizualnie komplet z krzesłkami, stolikami i wiszącymi półkami. Zabudowa o głębokości 50 cm, wpasowana w dwie wnęki o głębokości 26 cm i szerokości 237 cm i 218 cm. W skład zabudowy wchodzi kolejno (jak zaprezentowano na fotografii 6):

- szafka narożna o szerokości 40 cm, wys. 85 cm, otwarta, z 3 półkami; zaokrąglone krawędzie półek;
- szafka z drzwiczkami, o szerokości min. 50cm, 1 półka wewnątrz, wys. 85 cm, bez tylnej ściany (szafka na sprzęt audiowizualny); szafka zamykana na klucz;
- zabudowa z drzwiczkami, bez zamków, z jedną półką wewnątrz, z tylną ścianką, szer. ok.145 cm (do końca wnęki); może być z podziałem na samodzielne szafki; wys. 85 cm;
- szafka z drzwiczkami, szer. ok. 40 cm, wys. 85 cm, głębokość ok.24 cm, ścianka z lewej strony przylegająca do akwarium wykonana z materiału wodoodpornego; dwie półki wewnątrz;
- szafka pod akwarium, w całości wykonana z materiału wodoodpornego, wzmocniona stelażem, który pozwoli utrzymać ciężar 300 kg, bez półek wewnątrz, niższa niż całość zabudowy, wys. 70 cm, szerokość 90 cm;
- zabudowa z drzwiczkami, bez zamków, z jedną półką wewnątrz, z tylną ścianką, szer. ok.128 cm (do końca wnęki); może być z podziałem na samodzielne szafki; wys. 85 cm; ścianka z prawej strony przylegająca do akwarium wykonana z materiału wodoodpornego;
- blat
 - wykonany z 3 elementów
 - pierwsza część z krawędzią zaokrągloną w taki sam sposób jak półki szafki narożnej,
 - w blacie nad szafką na sprzęt audiowizualny otwór o rozmiarze 16cmx12cm, bez maskownicy, na wyjście kabli;
 - zaokrąglone krawędzie wskazane na zdjęciu,
 - element blatu na niższej szafce wykonany z materiału wodoodpornego;
- ściana w każdej z 2 wnęk zabezpieczona płytą wykonaną z materiału wodoodpornego w kształcie fal morskich;
- blat nad płytką szafką, czyli na słupie między dwoma wnękami oraz po lewej stronie przy ścianie wykończony listwami przyblatowymi

Zaokrąglone krawędzie blatu



Zaokrąglone krawędzie blatu

Fot.6. Poglądowy projekt zabudowy (bez uwzględnienia kolorystyki).

Dodatkowe informacje dotyczące zabudowy:

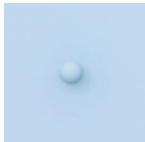
Wysokość zabudowy z blatem 85 cm od podłogi, z płytami w kształcie fal 130 cm od podłogi, natomiast szafka wzmocnionej, wykonanej z wodoodpornego materiału 70 cm od podłogi.

Głębokość całej zabudowy 50 cm;

Cała zabudowa z tylną ścianą poza jedną wymienioną w tekście szafką;

Drzwiczki szafek zabudowy montowane na zawiasach;

Uchwyty przy drzwiczkach szafek w kształcie jak na fotografii (Fot. 7);



Fot. 7. Kształt uchwyty drzwiczek.

Szafka na sprzęt audiowizualny musi posiadać zamek na kluczyk, jak na zdjęciu (Fot. 8);



Fot. 8. Zamknięcie szafki.

Na drzwiczkach szafek umieszczone zdobne frezy, w kształcie jak na zdjęciach (Fot. 9);



Fot.9 Wzory frezów na frontach drzwiczek szafek zabudowy.



Fronty drzwiczek zabudowy i płyty na ścianach wnek w 2 kolorach, w kształcie fali morskiej.

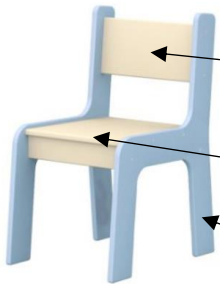
Płyta na ścianie wnek i fronty drzwiczek

kształt nieregularnej fali, przypominającej falę morską

linia falista ciągła przechodząca przez wszystkie fronty drzwiczek

KOLORYSTYKA MEBLI

Przedmioty na przedstawionych powyżej fotografiach (Fot. 1-9) nie ukazują kolorystyki oczekiwanej w ramach realizacji zadania. Poniżej przedstawiono oczekiwaną kolorystykę mebli.



oparcie krzeselka

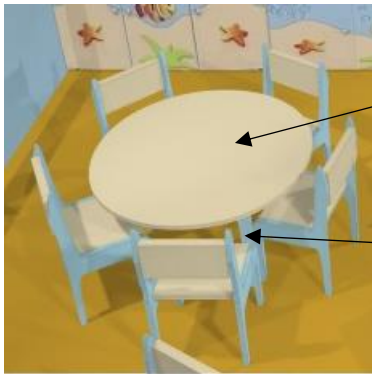
16 sztuk błękit/niebieski, 16 sztuk ciemny niebieski/granat

siedzisko krzeselka

32 sztuki ciemny niebieski/granat

Stelaż i nogi krzeselka

16 sztuk błękit/niebieski, 16 sztuk ciemny niebieski/granat (naprzemiennie do koloru oparcia krzeselka)



blat stolika

6 sztuk ciemny niebieski/granat

Stelaż i nogi stolika

6 kompletów błękit/niebieski



Półki wiszące

2 komplety błękit/niebieski



Płyta w kształcie fali morskiej

Górna część biały, dolna część błękit/niebieski

Błat zabudowy

ciemny niebieski/granat

Drzwiczki zabudowy

Górna część błękit/niebieski, dolna część
ciemny niebieski/granat

Podane w powyższym opisie przedmiotu zamówienia wymiary są bardzo zbliżone do rzeczywistych, jednak od zleceniobiorcy wymaga się samodzielnego dokonania pomiarów. Wymagane jest również dostarczenie wszystkich zamówionych mebli i montaż na miejscu – w Sali Przedszkolnej Akwarium Gdyńskiego MIR-PIB, Al. Jana Pawła II 1, 81-345 Gdynia.